

Magnetfeld-Impuls-Therapie

Neue Hoffnung für kranke Gelenke

Schon in der Vergangenheit hat man die biologische Wirkung von Magnetfeldern erkannt und für Heilzwecke eingesetzt. Früher war es jedoch unmöglich, die für eine dauerhafte Wirksamkeit erforderlichen Magnetfeldstärken zu erzeugen.

Technische Grundlagen

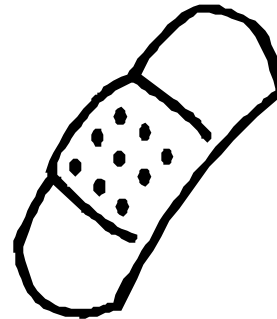
Die Magnetfeld-Impuls-Therapie mit dem neuen ASA Easy Line System spiegelt den modernsten technischen Stand von Systemen mit gepulsten Magnetfeldern wieder. Es werden Magnetfelder mit einer Stärke von bis zu 100 Gauß erzeugt.

Diese gepulsten Magnetfelder sind nicht sichtbare Energien, die den Körper bis in die einzelne Zelle durchdringen. Die Energie-Magnetfelder haben eine sehr starke Wirkung. Sie erreichen innere Organe,

**MagnetfeldImpulsTherapie
ist nicht nur eine Symptom-, sondern auch Ursachenbehandlung.**

Knochen und Körperteile, die sonst mit anderen medizintechnischen Methoden nicht ohne weiteres wirksam angegangen werden können.

MIT (Magnetfeld-Impuls-Therapie) wird seit Jahren erfolgreich in der medizinischen Behandlung bei Schmerzen und verschiedenen gesundheitlichen Problemen therapeutisch eingesetzt.



Die biologische Wirkung der gepulsten energiereichen Magnetfelder beruht auf der Verbesserung des Zellstoffwechsels. Diese Biostimulation hilft in sehr vielen Krankheitsbereichen, in denen Abwehrkräfte gesteigert und die Selbstheilungskräfte in einen energiereichen Organismus wiederhergestellt werden. Speziell die Tiefenwirkung der Magnetfeld-Impuls-Therapie auf alle Körperbereiche erklärt den breiten Anwendungsbereich.

Die Magnetfeld-Impuls-Therapie wird laut wissenschaftlichen und praktischen Ergebnissen in folgenden Bereichen eingesetzt:

- **Degenerative Erkrankungen des Stütz- und Bewegungsapparates (Arthrose an Knie, Hüfte und Wirbelsäule)**
- **Rheumatische akute und chronische Beschwerden**
- **Sportverletzungen**
- **Wund- und Knochenheilung**
- **Osteoporosebedingte Schmerzzuständen**
- **Migräne, Kopfschmerzen**
- **Neuralgien**
- **Durchblutungsstörungen**

Dies kann für Sie bedeuten :

- **Größere Belastbarkeit**
- **Längere Gehstrecke**
- **Bessere Körperbeherrschung**
- **Schmerzfremde Nächte**
- **Bessere Beweglichkeit**
- **Weniger Medikamente**
- **Vermeidung einer Operation**
- **Mehr Unternehmungslust**
- **Entspannteres Leben**

Aktiv gegen den Dauerschmerz

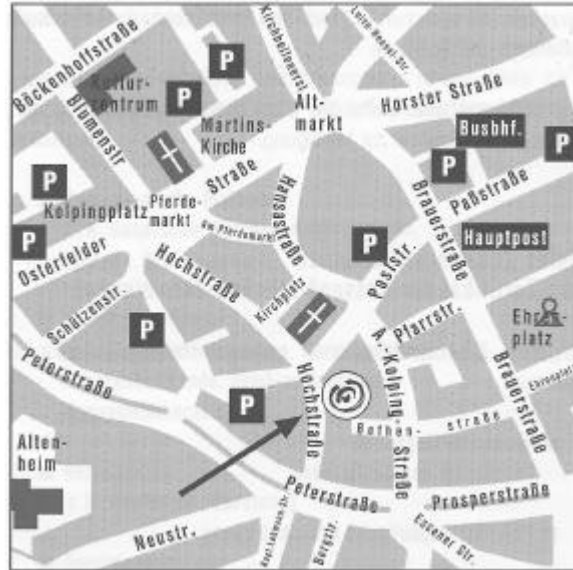
Die Behandlung für Sie als meine Patienten ist bequem, entspannend und vollkommen schmerzlos. Die Behandlungsdauer ist unterschiedlich (von 20 bis 60 Minuten), ebenso die Anzahl der Behandlungen. Sie richtet sich nach Ihren Beschwerden und persönlichem Befinden. So ist z. B. Bei einer Kniearthrose eine Behandlungsdauer von insgesamt 510 Stunden erforderlich, verteilt über mehrere Wochen.

Ein mögliches "Kribbeln" im behandelten Bereich ist erfahrungsgemäß ein gutes Zeichen und deutet auf eine bessere Durchblutung hin. Die Aktivierung und Reorganisation der Körperzellen leiten den Genesungsprozess ein. Die Magnetfeld-Impuls-Therapie wirkt.

Unerwünschte Nebenwirkungen sind nicht bekannt. Allerdings darf die Magnetfeld-Impuls-Therapie beim Patienten mit Herzschrittmachern nicht eingesetzt werden!

Informieren Sie sich über die Behandlungsmöglichkeit Ihrer Beschwerden!

Die Kosten von € 60 je Stunde sind eine gute Investition in die Zukunft Ihrer Gelenke.



DR. MED. KARL-GEORG BÜSCHER

Allgemeinmedizin, Ernährungsmedizin, Sportmedizin
Präventionsmedizin



Hochstraße 20, 46236 Bottrop

Telefon 0 20 41-76 40 22 Telefax 0 20 41-9 96 94 45

Mobil: 0172-2560461

Email: info@dr-buescher.de

<http://www.dr-buescher.de>

Terminsprechzeiten

Mo. 9.00 - 11.00 und 15.00 - 17.00

Di. 9.00 - 11.00 und 15.00 - 21.00

Mi. 9.00 - 11.00

Do. 7.30 - 11.00 und 16.00 - 18.00

Fr. 9.00 - 11.00 und 14.00 - 15.00

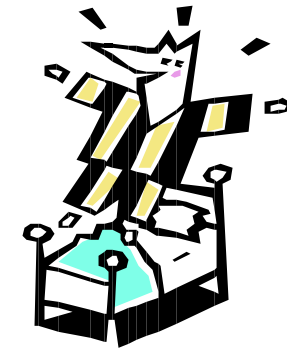
zusätzliche Termine nach Vereinbarung
Telefonsprechstunde täglich 12.00—12.30
Spezialsprechstunde Di. 15.00—18.00
Hausbesuche nach telefonischer Vereinbarung

DR. MED. KARL-GEORG BÜSCHER
Allgemeinmedizin, Ernährungsmedizin, Sportmedizin
Präventionsmedizin



Magnetfeld-Impuls-Therapie

für kranke Gelenke



Informationen für meine Patienten